



# visites d'intérieurs secrets

SAMEDI 29 JUIN 2019

---

LA CHAUX-DE-FONDS - LE LOCLE

---

10<sup>e</sup> UNESCO - 2019



Urbanisme horloger



La Chaux-de-Fonds / Le Locle  
Urbanisme horloger inscrit au  
**Patrimoine mondial UNESCO**

Fondation en faveur  
de la mise en valeur du site inscrit



Organisation  
des Nations Unies  
pour l'éducation,  
la science et la culture



La Chaux-de-Fonds /  
**Le Locle, urbanisme horloger**  
inscrits sur la Liste du  
patrimoine mondial en 2009

Cet événement est organisé dans le cadre de la célébration du 10<sup>e</sup> anniversaire de l'inscription de l'urbanisme horloger de La Chaux-de-Fonds et du Locle au Patrimoine mondial de l'UNESCO. Il constitue un temps fort des festivités prévues entre le 27 et le 30 juin 2019.

**C**hères visiteuses et chers visiteurs, en parcourant la littérature, j'ai découvert sur La Chaux-de-Fonds ce texte d'un grand auteur humaniste et libre penseur que j'ai lu comme un encouragement à découvrir notre ville au-delà d'une première impression. L'ouverture, durant une journée, d'intérieurs exceptionnels représente à ce titre une occasion unique. Permettez-moi cette inspiration « gargantuesque » :

*A la voir du dehors et à l'estimer par son apparence extérieure, vous n'auriez pas donné une pelure d'oignon de La Chaux-de-Fonds, tant elle est austère de corps et étrange dans son maintien : les angles pointus, les rues à perte de vue, un climat de loup, simple en mœurs, rustique en architecture, pauvre en fortune, infortunée en réputation, inapte à tous les offices de la république, toujours riant, toujours buvant avec chacun, toujours plaisantant, toujours dissimulant ses divins trésors. Mais, si vous pénétrez dans la ville, vous trouverez dedans une céleste et inestimable atmosphère, une faculté de solidarité plus qu'humaine, une authenticité merveilleuse, un courage invincible, une sobriété sans pareille, une modestie certaine, une justesse parfaite, un détachement incroyable en regard de tout ce que les hommes habituellement désirent, de ce derrière quoi ils courent, de ce pour quoi ils travaillent, naviguent et bataillent.*

Théo Huguenin-Elie

Conseiller communal, Ville de La Chaux-de-Fonds

*Pour certaines visites  
le nombre de places est limité.  
Les réservations sont indispensables \*.*

Lors de votre inscription, prière de fournir le nom et prénom de tous les participants, ainsi qu'une adresse e-mail. Un e-mail de confirmation vous sera envoyé avec les indications spécifiques à votre sélection.

### *Visites libres*

Entre les heures indiquées, sentez-vous libre de découvrir ces intérieurs secrets sans réservation. Des guides seront sur place pour vous accueillir et pour répondre à vos questions.

*Toutes les visites sont gratuites.*

*Nous remercions tous les propriétaires et locataires qui rendent ces visites possibles. Merci de respecter leurs lieux et leur tranquillité.*

## Réservations & Informations

Réservations dès le 1<sup>er</sup> juin

### LA CHAUX-DE-FONDS, VISITES SECRÈTES

sume.patrimoine@ne.ch / 032 967 63 96

### LE LOCLE, BALADE INTRA DOMUS

urbanisme.lelocle@ne.ch

## Visites d'intérieurs secrets

1	ANCIEN MANÈGE
2	APPARTEMENT BELLE ÉPOQUE
3	* APPARTEMENT DE PATRON HORLOGER
4	* APPARTEMENT HISTORIQUE
5	APPARTEMENT SANDOZ
6	* ATELIER OUBLIÉ
7	CAGE D'ESCALIER ART NOUVEAU
8	CAGE D'ESCALIER ART NOUVEAU
9	CRÉMATOIRE
10	* ÉLÉGANCE "STYLE 1900"
11	* ENTRÉE HORLOGÈRE
12	* INTÉRIEURS ART NOUVEAU
13	* LE COTTAGE
14	* LOGE MAÇONNIQUE
15	LUXE ET ART NOUVEAU
16	* MAISON DE MAÎTRE INDUSTRIELLE
17	* MAISON D'HÔTES HISTORIQUE
18	* MAISON LES ARBRES
19	* OBSERVATOIRE ASTRONOMIQUE
20	* PAYSAGES PEINTS ET VITRAUX
21	* PETIT CHÂTEAU
22	* SALLE DE BAINS ART NOUVEAU
23	* SALLE DE BAINS ART NOUVEAU
24	SALLE DE MUSIQUE
25	* FACE CACHÉE DE L'ORGUE
26	SALON BLEU
27	SYNAGOGUE
28	THÉÂTRE À L'ITALIENNE
29	* TOUR DU GRAND TEMPLE
30	* VILLA CHANTEPOULET
31	* VILLA GALLET
32	* VILLA LA COLLINE
33	* VILLA MON RÊVE
34	* VILLA PATRONALE DE CHARME
35	* VILLA TURQUE
	* LE LOCLE, BALADE INTRA DOMUS
	<b>* RÉSERVATIONS INDISPENSABLES DÈS LE 1<sup>ER</sup> JUIN</b>





1

## Ancien Manège

RUE DU MANÈGE 17-19

VISITE LIBRE TOUTE LA JOURNÉE

VISITE COMMENTÉE À 10H15

45 MINUTES

L'Ancien Manège est un bâtiment emblématique du patrimoine chaux-de-fonnier ouvert toute l'année. Invisible derrière ses façades sobres, il reste néanmoins un intérieur secret. La vaste cour intérieure, entièrement décorée, évoque celles des familistères ou de bâtiments utopiques voués au logement social. Aujourd'hui encore, elle suscite curiosité et fascination. La visite commentée vous permettra de la découvrir autrement.

2

## Appartement Belle Époque

RUE DU GRENIER 18

VISITE LIBRE DE 14H À 16H

Erigé par l'architecte Léon Boillot, qui a également construit la Maison de l'Aigle (Léopold-Robert 73), cet immeuble cristallise les aspirations citadines du village industriel devenu la Métropole horlogère. A l'intérieur, les appartements cossus évoquent un style de vie raffiné et élégant. Rendez-vous au deuxième étage pour visiter un des logements et découvrir quelques anecdotes sur ce bâtiment imposant.



3

## Appartement de patron horloger

RUE DU NORD 119

VISITES À 14H30 / 15H15

20 MINUTES

\* RÉSERVATIONS [sume.patrimoine@ne.ch](mailto:sume.patrimoine@ne.ch) / 032 967 63 96

A côté de leurs ateliers se trouvaient les résidences des familles Favre et Perret, célèbres fabricants de boîtes de montres en or. Dans ce complexe industriel représentatif de l'urbanisme horloger, un appartement aux vitraux Art nouveau et aux nombreux détails décoratifs témoigne de la vie des patrons horlogers vers 1900.



4

## Appartement historique

RUE DUE LA PROMENADE 1

VISITES À 15H / 15H30 / 16H

20 MINUTES

\* RÉSERVATIONS [sume.patrimoine@ne.ch](mailto:sume.patrimoine@ne.ch) / 032 967 63 96

L'immeuble Promenade 1 est un des premiers édifices construits après l'incendie de 1794 qui a ravagé le village. Il est signé Moïse Perret-Gentil, graveur et architecte de la maison Les Arbres. Avec sa pierre calcaire du Jura, ses parois neuchâteloises, ses poêles et ses serrureries anciennes, cet édifice classé forme un ensemble pittoresque qui évoque l'apparition d'une bourgeoisie nouvelle dans un monde fait de paysans horlogers et de petits artisans dépendant du système de l'établissement.



5

## Appartement Sandoz

RUE DE LA PROMENADE 10

VISITE LIBRE DE 14H À 17H

Cet appartement historique témoigne de la vie de la bourgeoisie chaux-de-fonnière vers 1850. Conservé soigneusement par plusieurs générations de la famille Sandoz, il préserve ses boiseries et ses décors d'origine, y compris un papier peint italianisant datant de la première moitié du 19<sup>e</sup> siècle.



6

## Atelier oublié

RUE DU PROGRÈS 68

VISITES À 15H / 16H

30 MINUTES

\* RÉSERVATIONS [sume.patrimoine@ne.ch](mailto:sume.patrimoine@ne.ch) / 032 967 63 96

Avec sa forêt de courroies et ses outils par dizaines, cet ancien atelier de mécanique dévoile le quotidien des horlogers d'autrefois. Découvrez un lieu où le temps s'est arrêté et qui, par une succession de hasards, a pu être préservé pour les générations futures.





7

## Cage d'escalier Art nouveau

RUE CÉLESTIN-NICOLET 2

VISITE LIBRE DE 8H À 18H

Découvrez cette cage d'escalier exceptionnelle aux motifs d'inspiration Art nouveau habituellement fermée au public. Si vous le souhaitez, poussez le portail pour accéder au jardin et admirer les façades de cet immeuble cosu construit en 1896.

*Ce lieu privé est exceptionnellement en accès libre, veillez à respecter la tranquillité des propriétaires.*

8

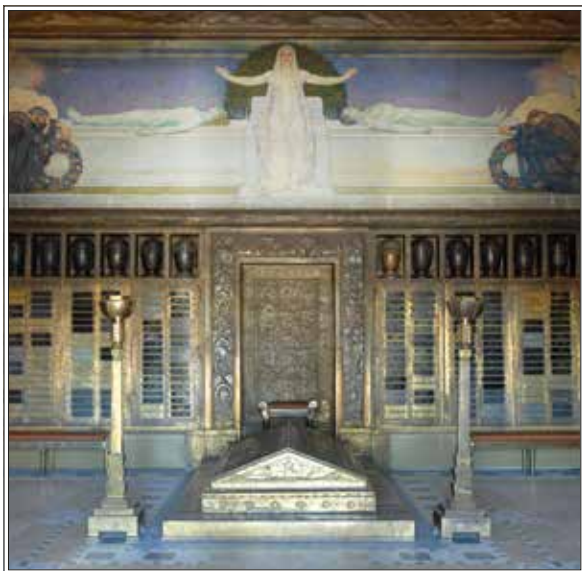
## Cage d'escalier Art nouveau

RUE DES RECRÊTES 15

VISITE LIBRE DE 10H À 18H

Vers 1900, l'ancien bâtiment sis rue des Recrêtes 15 est remis au goût du jour. Il reçoit alors un décor Art nouveau de toute beauté. Admirez les roses qui s'enroulent autour des colonnes peintes. En regardant de plus près, vous verrez qu'il s'agit de troncs d'arbres stylisés, peints en trompe-l'oeil. *Ce lieu privé est exceptionnellement en accès libre, veillez à respecter la tranquillité des propriétaires.*





9

## Crématoire

RUE DE LA CHARRIÈRE 106

VISITE LIBRE DE 14H À 17H

Le crématoire marque l'apothéose du mouvement Art nouveau à La Chaux-de-Fonds. Sa décoration omniprésente fait la part belle aux motifs inspirés de la forêt jurassienne ainsi qu'aux symboles de la nuit, des flammes et du silence.

10

## Élégance "Style 1900"

RUE DU COMMERCE 17

VISITES À 14H / 14H45 / 15H30 / 16H15

15 MINUTES

\* RÉSERVATIONS [sume.patrimoine@ne.ch](mailto:sume.patrimoine@ne.ch) / 032 967 63 96

Construits au début du 20<sup>e</sup> siècle, les logements du versant sud reflètent les goûts de la Belle Époque. Ici, une cage d'escalier ornée de paysages conduit à un appartement raffiné. Là, la beauté des moulures rivalise avec celle des boiseries, des carrelages et des grandes baies vitrées de style Art nouveau qui ornent l'ensemble de la véranda.



11

## Entrée horlogère

RUE NUMA-DROZ 146

VISITES À 10H / 15H / 15H45

15 MINUTES

\* RÉSERVATIONS [sume.patrimoine@ne.ch](mailto:sume.patrimoine@ne.ch) / 032 967 63 96

Anciennement le siège des montres Marvin et les bureaux de la maison Elicott, cette usine abrite toujours des activités horlogères. Construite en 1912, son ancienne entrée est parvenue jusqu'à nous, survivant aux crises et aux changements de l'organisation de la vente et de la production. Passez la porte aux ferronneries ouvragées et imaginez-vous, le temps d'un instant, dans le monde des clients, des fournisseurs et des horlogers du passé.



12

## Intérieurs Art nouveau

RUE DU SOLEIL 4

VISITES À 10H / 10H30

20 MINUTES

\* RÉSERVATIONS [sume.patrimoine@ne.ch](mailto:sume.patrimoine@ne.ch) / 032 967 63 96

Une ancienne boucherie aux motifs délicats et un appartement aux décors d'inspiration Art nouveau sont dissimulés dans ce bâtiment ouvrier mis au goût du jour vers 1900. Restaurée suite à un incendie, la boucherie témoigne de la fragilité du patrimoine. Dans l'appartement, une belle frise décorative a été redécouverte sous la peinture.



13

## Le Cottage

RUE DES CRÉTÊTS 73

VISITES À 15H / 15H45 / 16H30

30 MINUTES

\* RÉSERVATIONS [sume.patrimoine@ne.ch](mailto:sume.patrimoine@ne.ch) / 032 967 63 96

En 1908, l'architecte René Chapallaz construit une villa dont l'architecture reflète l'engouement des citadins pour l'architecture rurale adaptée aux besoins modernes. La pierre laissée brute et l'omniprésence du bois rappellent les fermes pittoresques du pays. Les aménagements et les éléments décoratifs, dont ceux du jardin, annoncent aussi l'arrivée du Style sapin - le courant Art nouveau de La Chaux-de-Fonds dont Chapallaz est un des instigateurs.

14

## Loge maçonnique

RUE DE LA LOGE 8

VISITES À 14H / 15H / 17H

30 MINUTES

\* RÉSERVATIONS [sume.patrimoine@ne.ch](mailto:sume.patrimoine@ne.ch) / 032 967 63 96

Entrez dans la loge l'Amitié et découvrez les symboles maçonniques qui se combinent habilement dans le décor illusionniste et coloré du temple. Sous le ciel étoilé et devant les colonnes, ces images en trompe-l'œil reflètent les modes décoratives de la fin du 19<sup>e</sup> siècle. Le commentaire de votre guide vous initiera à quelques secrets de la maison.



15

## Luxe & Art nouveau

RUE DE LA SERRE 28

VISITE LIBRE DE 9H À 11H & 14H À 17H

En 1906 est inauguré le premier garage automobile de La Chaux-de-Fonds. L'immeuble est signé Léon Boillon, architecte des grands patrons horlogers. La cage d'escalier décorée est exceptionnelle et les appartements sont remplis d'ornements. Aux murs de l'un d'entre eux, du carton finement travaillé imite le cuir repoussé artisanal. Plus loin, les vitraux Art nouveau communiquent avec les boiseries raffinées et les plafonds peints.



16

## Maison de maître industrielle

RUE NUMA-DROZ 143

VISITES À 14H / 14H45

20 MINUTES

\* RÉSERVATIONS [sume.patrimoine@ne.ch](mailto:sume.patrimoine@ne.ch) / 032 967 63 96

Dans cette maison patronale emblématique de l'urbanisme horloger se trouvent des plafonds peints, des décors et des vitraux qui affichaient la réussite du patron de l'usine originelle. L'ensemble fait la part belle à l'Art nouveau. Il constitue un exemple exceptionnel d'un cadre de vie idyllique construit à l'abri des regards de la ville industrielle.



17

## Maison d'hôtes historique

RUE DES TOURELLES 21

VISITES À 15H / 15H45 / 16H30

20 MINUTES

\* RÉSERVATIONS [sume.patrimoine@ne.ch](mailto:sume.patrimoine@ne.ch) / 032 967 63 96

Si les façades de cet immeuble sont détaillées, son intérieur l'est plus encore. Au-dessus de la porte, l'inscription "Salut et bien venue" accueille les visiteurs. Derrière elle, des décors luxueux rythment la cage d'escalier et les logements. Découvrez cette maison d'hôtes patrimoniale qui transforme en lieux vivants des intérieurs luxueux du passé. Faites place à l'ornement !



18

## Maison Les Arbres

RUE SOPHIE-MAIRET 26

VISITES À 13H45 / 14H30

30 MINUTES

\* RÉSERVATIONS [sume.patrimoine@ne.ch](mailto:sume.patrimoine@ne.ch) / 032 967 63 96

En 1790, Moïse Perret-Gentil construit sa grande maison en dehors du village. Il érigea plus tard le Grand Temple, l'immeuble Promenade 1 et l'Hôtel de ville. Aujourd'hui, sa maison est entièrement conservée et se trouve dans un grand parc. Dans ce petit monde à part, découvrez une myriade de vestiges de la vie au 18<sup>e</sup> siècle, particulièrement celle de la bourgeoisie des Montagnes neuchâteloises.

## 19 Observatoire astronomique

RUE DU PROGRÈS 40

VISITES À 14H / 14H30 / 15H

30 MINUTES

\* RÉSERVATIONS [sume.patrimoine@ne.ch](mailto:sume.patrimoine@ne.ch) / 032 967 63 96

Sur le toit de l'actuel CIFOM se trouve un observatoire astronomique construit en 1904 pour apprendre aux élèves à lire l'heure en regardant les étoiles. S'il est peu utilisé de nos jours, ses aménagements originels subsistent. Ils n'attendent que votre visite pour s'orienter, une fois de plus, en direction de la voûte céleste.



## 20 Paysages peints et vitraux

RUE DU ROCHER 20

VISITES À 9H45 / 10H30

15 MINUTES

\* RÉSERVATIONS [sume.patrimoine@ne.ch](mailto:sume.patrimoine@ne.ch) / 032 967 63 96

Une cage d'escalier exceptionnelle, des vitraux intérieurs et un propriétaire ébéniste spécialisé vers 1900 dans la fabrication de cercueils tachyphages! Découvrez le monde de G. Wyser, qui rénove son immeuble en 1905 pour lui donner un air plus grand, plus beau, plus citadin.



## 21 Petit Château

RUE DU NORD 76

VISITES À 14H45 / 15H30 / 16H15

30 MINUTES

\* RÉSERVATIONS [sume.patrimoine@ne.ch](mailto:sume.patrimoine@ne.ch) / 032 967 63 96

Le Petit Château est un bâtiment cher aux Chaux-de-Fonniers. Construit sur un vaste domaine, disparu depuis, il surplombe silencieusement la rue du Nord. Succombez au charme de ses intérieurs tout en écoutant des histoires sur ce lieu et sur ses anciens habitants.

22

## Salle de bains Art nouveau

AVENUE LÉOPOLD-ROBERT 11

VISITES À 14H / 14H30 / 15H

20 MINUTES

\* RÉSERVATIONS [sume.patrimoine@ne.ch](mailto:sume.patrimoine@ne.ch) / 032 967 63 96

Dans son immeuble nouvellement rénové, la Banque Raiffeisen présente cette magnifique salle de bains aux vitraux et aux carrelages Art nouveaux, construite vers 1900. Sur les murs, des décors en trompe-l'œil ont été découverts sous la peinture. Voici un exemple des trésors qui se cachent derrière les façades sobres de la ville. À découvrir aussi lors de la balade gourmande du 30 juin et le 2 novembre lors de la Biennale du patrimoine horloger.





## 23 Salle de bains Art nouveau

RUE DU NORD 49

VISITES À 10H30 / 13H30

15 MINUTES

\* RÉSERVATIONS [sume.patrimoine@ne.ch](mailto:sume.patrimoine@ne.ch) / 032 967 63 96

Charles-Rodolphe Spillmann, riche fabricant de boîtes de montres en or, possédait un véritable empire horloger. Son complexe industriel de trois bâtiments comprenait des ateliers ainsi que son domicile. Aimant le confort et les belles choses, Spillmann a doté son appartement d'une salle de bains – un aménagement encore peu fréquent à l'époque. Pour souligner l'importance de cette pièce d'eau, tout y est aménagé dans un style Art nouveau. Le nec plus ultra du luxe!



## 24 Salle de Musique

AVENUE LÉOPOLD-ROBERT 27

VISITE LIBRE DE 14H À 17H

La Salle de musique doit sa renommée à son acoustique exceptionnelle. Cette œuvre d'art totale des années 1950, entièrement préservée, conserve ses fauteuils stylisés en velours, ses luminaires en tulipe emblématiques et ses boiseries en noyer, qui donnent parfois aux auditeurs l'impression d'être à l'intérieur d'un violon.

## 25 Face cachée de l'orgue

VISITES À 14H / 14H45 / 15H15 / 16H

30 MINUTES

\* RÉSERVATIONS [sume.patrimoine@ne.ch](mailto:sume.patrimoine@ne.ch) / 032 967 63 96

Une forêt métallique se cache derrière la façade de l'orgue inauguré en 1957. Des milliers de tuyaux, accessibles par une passerelle étroite, se déploient au-dessus de la soufflerie. De retour dans la salle, appréciez un morceau joué par le titulaire de l'orgue, Philippe Laubscher.

26

## Salon bleu

RUE DU DOUBS 32

VISITE LIBRE DE 14H À 17H

L'ancienne salle de musique de Charles-Rodolphe Spilmann, charismatique fabricant de boîtes de montres en or, est luxueusement décorée dans un style Art nouveau régionaliste. C'est une œuvre d'art totale de Style sapin. À côté, un étage de l'usine témoigne de l'omniprésence des ateliers dans la ville vers 1900.



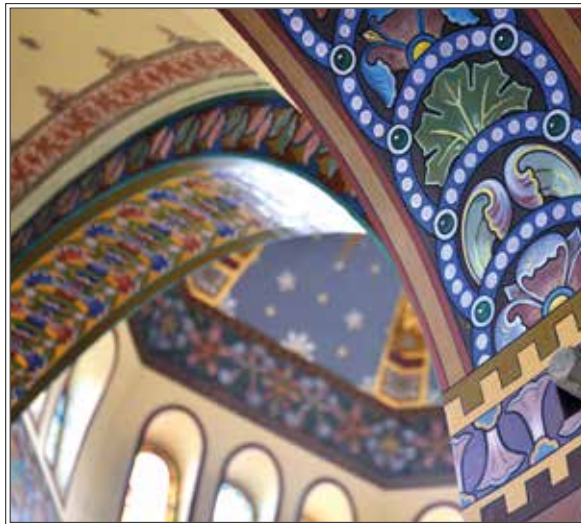
27

## Synagogue

RUE DU PARC 63

VISITE LIBRE DE 15H À 17H

Dévoilé au public en 1896, le décor peint de la Synagogue a été décrit comme un rêve oriental issu des Mille et une nuits. Les éclats de couleur, les motifs éclectiques, les symboles et les inscriptions, sans oublier les pierres décoratives amenées de tout le pays, sont à découvrir sous la coupole majestueuse de ce bâtiment.





## 28 Théâtre à l'italienne

AVENUE LÉOPOLD-ROBERT 29

VISITE LIBRE DE 14H À 17H

Le théâtre à l'italienne richement décoré de La Chaux-de-Fonds témoigne des rêves de grandeur de l'ancien village industriel. Inauguré en 1837, c'était alors le plus grand bâtiment public de la localité. Ses stucs, ses staffs et ses décors peints font la part belle à l'ornement, qui se déploie sous le regard amusé des huit muses qui dansent sur le velum. Cette visite se combine aisément avec la visite libre de la Salle de musique située dans le même bâtiment.

## 29 Tour du Grand Temple

RUE DU PONT 1

VISITES À 14H40 / 15H30 / 16H15

30 MINUTES

\* RÉSERVATIONS [sume.patrimoine@ne.ch](mailto:sume.patrimoine@ne.ch) / 032 967 63 96

Habituellement fermé au public, le clocher du Grand Temple offre une vue imprenable sur la ville. Observez de près les cadrans de l'horloge, passez sous les cloches et découvrez cette structure étonnante et pittoresque.

*Attention, le parcours comprend de nombreuses marches et requiert l'évitement de certains obstacles.*



30

## Villa Chantepoulet

RUE DES TILLEULS 7

VISITES À 14H / 14H30 / 15H

20 MINUTES

\* RÉSERVATIONS [sume.patrimoine@ne.ch](mailto:sume.patrimoine@ne.ch) / 032 967 63 96

La Villa Chantepoulet est construite en 1899 pour un professeur de l'Ecole d'art. Ses nombreux détails d'inspiration Art nouveau attirent le regard. Ils comprennent des frises, des ferronneries et de magnifiques verrières ornées de vitraux aux motifs de fleurs d'églantier et de pavot. Parcourez la maison pour les voir de l'intérieur et octroyez-vous le plaisir de faire le tour du jardin.



31

## Villa Gallet

RUE DAVID-PIERRE-BOURQUIN 55

VISITES À 14H15 / 15H / 15H45

20 MINUTES

\* RÉSERVATIONS [sume.patrimoine@ne.ch](mailto:sume.patrimoine@ne.ch) / 032 967 63 96

En 1904, l'architecte René Chapallaz construit une villa majestueuse pour la famille Gallet, une des grandes dynasties horlogères de la ville. Conçue comme une œuvre d'art totale, cette maison est annonciatrice du Style sapin – le courant Art nouveau propre à La Chaux-de-Fonds. L'omniprésence de décors et de boiseries sculptées crée, ici, un univers spectaculaire.



## 32 Villa La Colline

RUELLE MONTBRILLANT 13

VISITES À 10H / 14H / 16H

30 MINUTES

\* RÉSERVATIONS [sume.patrimoine@ne.ch](mailto:sume.patrimoine@ne.ch) / 032 967 63 96

Sur les hauteurs de la ville, un majestueux bâtiment est érigé pour la famille Ditisheim, dont le nom a marqué l'histoire de l'horlogerie chaux-de-fonnière. Sorte de maison de maître de l'ère industrielle, La Colline regorge de détails raffinés et surprenants qui associent au luxe les aménagements dernier cri de l'époque moderne - façon 1900.



## 33 Villa Mon Rêve

RUE DE LA PAIX 99

VISITES À 14H / 14H45 / 15H30

20 MINUTES

\* RÉSERVATIONS [sume.patrimoine@ne.ch](mailto:sume.patrimoine@ne.ch) / 032 967 63 96

Construite par le patron horloger Edmond Picard pour sa femme, la villa Mon Rêve est conçue comme une maison de maître. Vitraux et carrelages d'inspiration Art nouveau côtoient des décors néoclassiques et néobaroques. Découvrez notamment un magnifique carrelage Art nouveau et, dans un des salons, les fameuses tapisseries illustrant les Fables de La Fontaine.



## 34 Villa patronale de charme

RUE DU NORD 118

VISITES À 14H / 14H45 / 15H30 / 16H10

20 MINUTES

\* RÉSERVATIONS [sume.patrimoine@ne.ch](mailto:sume.patrimoine@ne.ch) / 032 967 63 96

Dans un quartier d'usines et d'habitations Belle Époque, cette maison était destinée au bras-droit de l'éminent patron de la fabrique Invicta. Aujourd'hui, une maison d'hôtes est installée dans cette résidence de charme. Dans cet intérieur cosu, on imagine la présence des industriels de la ville, qui construisaient leurs logements confortables avec vue imprenable sur leur fabrique.

## 35 Villa turque

RUE DU DOUBS 167

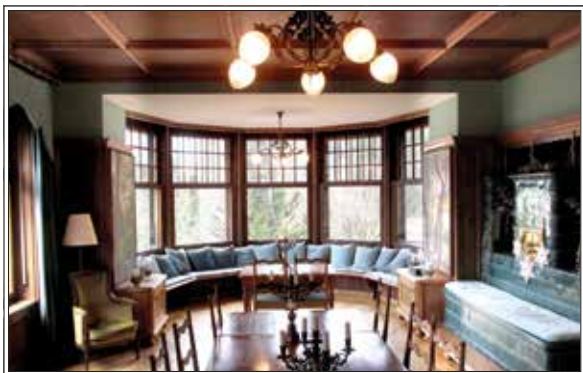
VISITES À 9H / 14H30 / 16H

45 MINUTES

\* RÉSERVATIONS [sume.patrimoine@ne.ch](mailto:sume.patrimoine@ne.ch) / 032 967 63 96

La Villa turque est la dernière réalisation chaux-de-fonnière de Charles-Édouard Jeanneret, futur Le Corbusier. Cristallisation des années d'études et des voyages de jeunesse de «Corbu», cette résidence était celle du patron horloger Anatole Schwob. Ici, le génie de l'homme qui a marqué l'histoire de l'architecture est manifeste. La lumière pénètre l'intérieur par les moindres recoins. Ce lieu rappelle le lien fondamental qui existe entre les beautés architecturales et l'industrie horlogère locales.





## Le Locle, balade intra domus

---

DÉPART À 13H30 DEVANT LA TOUR DU TEMPLE

---

FIN DE LA BALADE À 17H

---

NOMBRE DE PLACES LIMITÉ

---

\* RÉSERVATIONS [urbanisme.lelocle@ne.ch](mailto:urbanisme.lelocle@ne.ch)

---

Découvrez des intérieurs secrets du Locle lors d'une visite patrimoniale d'exception. Cette promenade guidée vous conduira de la Maison DuBois, ancienne maison horlogère, à l'Ancienne Poste en passant par l'immeuble de la Fleur de Lis - en pleine rénovation - et par la villa Georges Perrenoud, cette belle maison aux décors Heimatstil construite par l'architecte Jules Fallet. Ce sera aussi l'occasion de visiter la villa La Forêt, réalisation érigée pour l'industriel Louis Favre-Jacot par le désormais célèbre Charles-Édouard Jeanneret, dit Le Corbusier.

---

---

programme & textes : Ville de La Chaux-de-Fonds, Marikit Taylor  
photos : Ville de La Chaux-de-Fonds, Aline Henchoz  
photos visites 7/16/31 : Ville de La Chaux-de-Fonds, Danielle Karrer  
photos visites 2/11/12/34 : divers auteurs  
photo le Locle : Ville du Locle, Jean-Marie Cramatte  
conception graphique : codco  
impression : IDM imprimerie des montagnes







[urbanisme-horloger.ch](http://urbanisme-horloger.ch)